

お一人入居

●年齢別一時金プラン

入居時 年 齢	入居時費用 (万円) (入居一時金+介護一時金)	償却 期間	月額費用 (円)
60歳以上	4,542万円	15年	¥173,580 (管理費：102,600円) (食 費：70,980円)
80歳以上	3,633.6万円	12年	

●バランス型 (一時金のある) 月払いプラン

入居時 年 齢	入居時費用 (万円) (入居一時金+介護一時金)	償却 期間	月額費用 (円) 家賃+介護費+管理費+食費30日分
60歳以上	2,271万円	15年	¥309,380
80歳以上	1,816.8万円	12年	

●全額月払いプラン

入居時 年 齢	入居時費用 (万円) (入居一時金+介護一時金)	償却 期間	月額費用 (円) 家賃+介護費+管理費+食費30日分
60歳以上	なし	なし	¥445,280

お二人入居

●年齢別一時金プラン

入居時 年 齢	入居時費用 (万円) (入居一時金+介護一時金)	償却 期間	月額費用 (円)
60歳以上	5,774万円	15年	¥298,560 (管理費：156,600円) (食 費：141,960円)
80歳以上	4,619.2万円	12年	

●バランス型 (一時金のある) 月払いプラン

入居時 年 齢	入居時費用 (万円) (入居一時金+介護一時金)	償却 期間	月額費用 (円) 家賃+介護費+管理費+食費30日分
60歳以上	2,887万円	15年	¥471,260
80歳以上	2,309.6万円	12年	

●全額月払いプラン

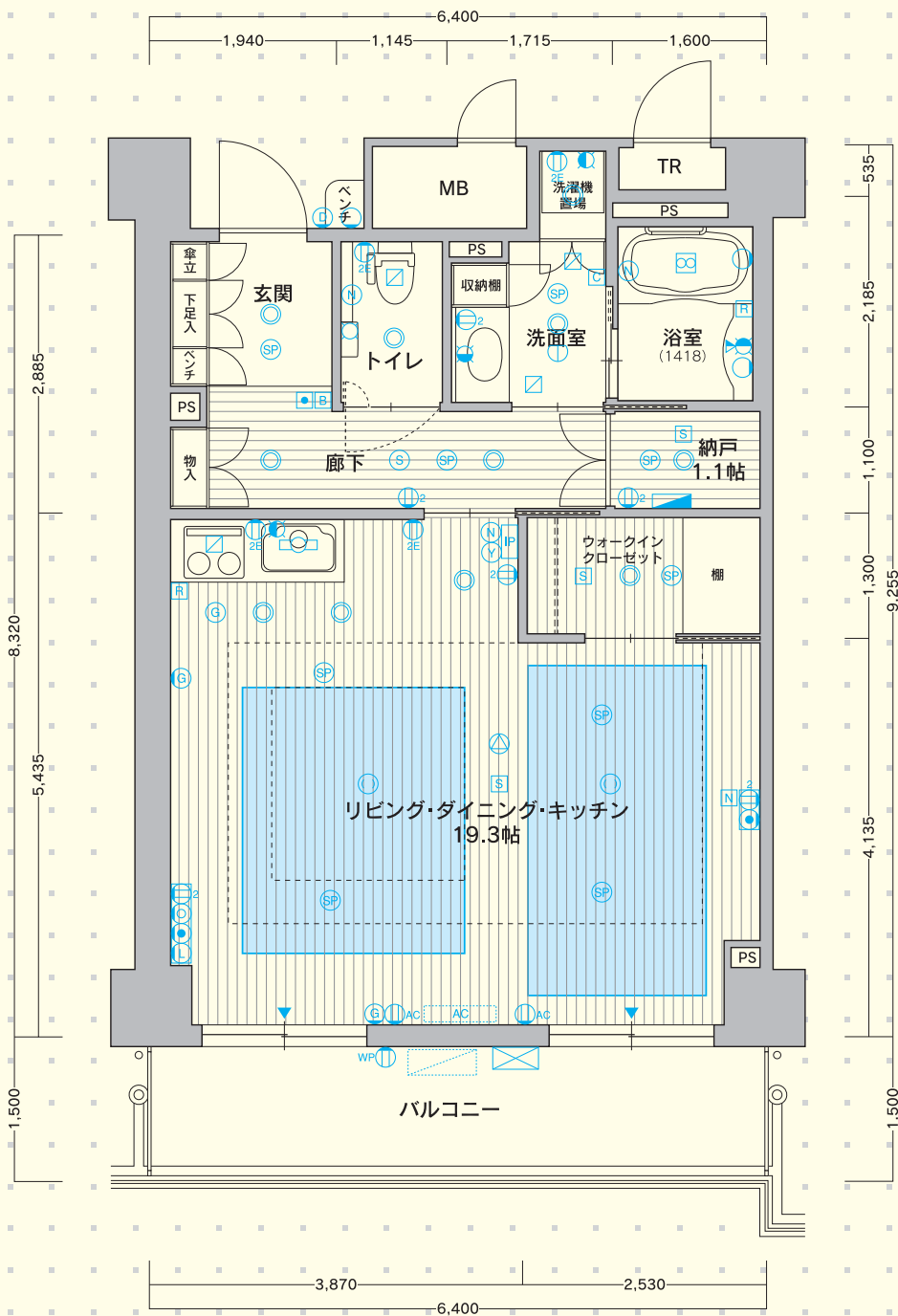
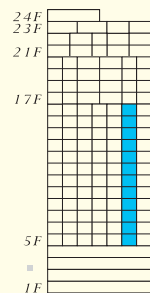
入居時 年 齢	入居時費用 (万円) (入居一時金+介護一時金)	償却 期間	月額費用 (円) 家賃+介護費+管理費+食費30日分
60歳以上	なし	なし	¥644,060

G1 type 1Room+納戸+ウォークインクローゼット +トランクルーム

◎専有面積 …………… 55.51㎡(約16.79坪)

◎バルコニー面積 …… 9.60㎡(約2.90坪)

12戸



※玄関・トイレ・廊下のダウンライトはセンサーで点灯/消灯します。



Scale: 1/75