

お一人入居

●年齢別一時金プラン

入居時 年 齢	入居時費用 (万円) (入居一時金+介護一時金)	償却 期間	月額費用 (円)
60歳以上	3,972万円	15年	¥173,580 (管理費：102,600円) (食 費：70,980円)
80歳以上	3,177.6万円	12年	

●バランス型 (一時金のある) 月払いプラン

入居時 年 齢	入居時費用 (万円) (入居一時金+介護一時金)	償却 期間	月額費用 (円) 家賃+介護費+管理費+食費30日分
60歳以上	1,986万円	15年	¥292,380
80歳以上	1,588.8万円	12年	

●全額月払いプラン

入居時 年 齢	入居時費用 (万円) (入居一時金+介護一時金)	償却 期間	月額費用 (円) 家賃+介護費+管理費+食費30日分
60歳以上	なし	なし	¥411,180

お二人入居

●年齢別一時金プラン

入居時 年 齢	入居時費用 (万円) (入居一時金+介護一時金)	償却 期間	月額費用 (円)
60歳以上	5,204万円	15年	¥298,560 (管理費：156,600円) (食 費：141,960円)
80歳以上	4,163.2万円	12年	

●バランス型 (一時金のある) 月払いプラン

入居時 年 齢	入居時費用 (万円) (入居一時金+介護一時金)	償却 期間	月額費用 (円) 家賃+介護費+管理費+食費30日分
60歳以上	2,602万円	15年	¥454,160
80歳以上	2,081.6万円	12年	

●全額月払いプラン

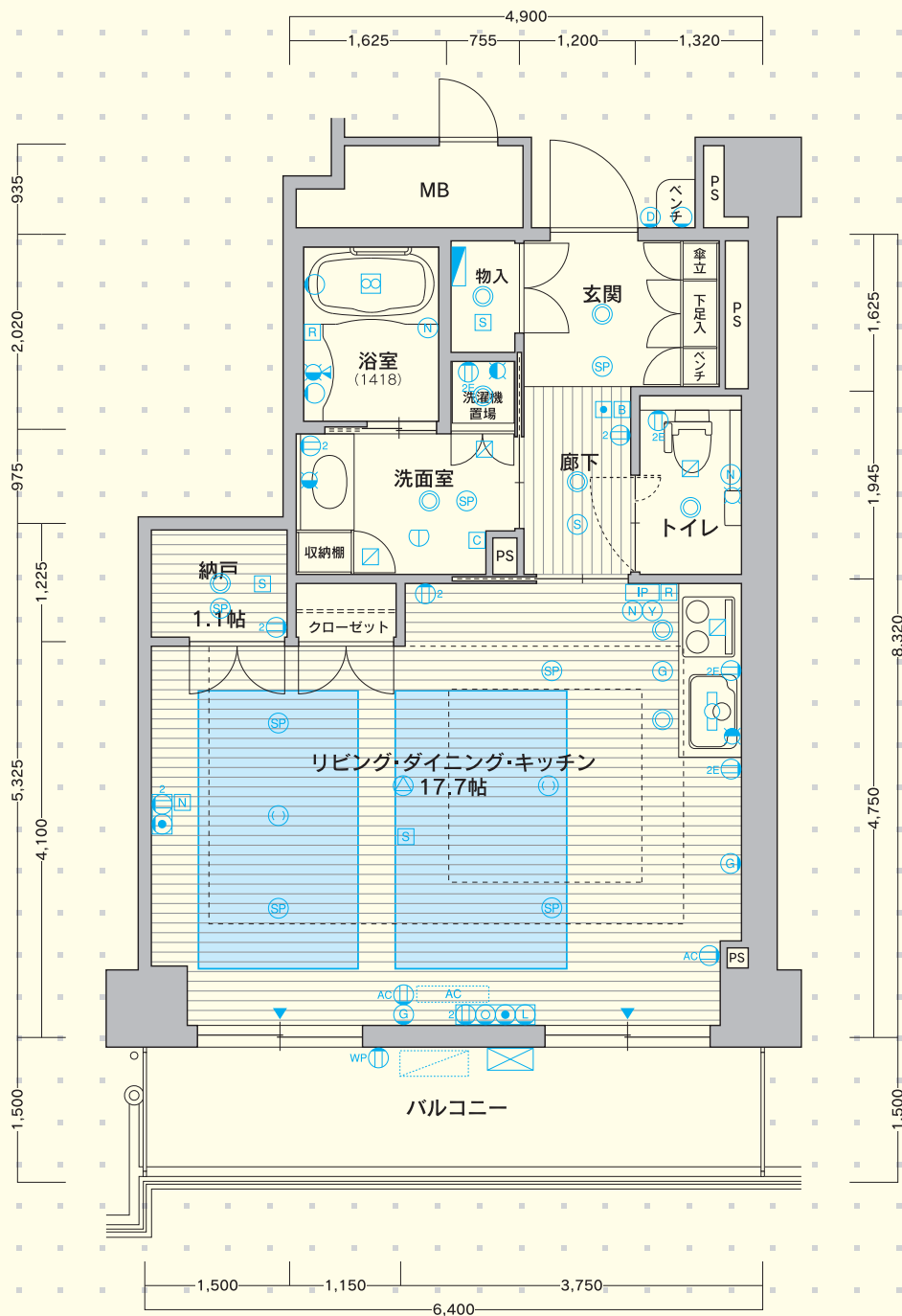
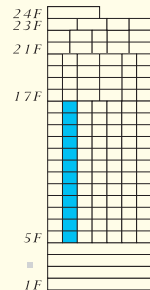
入居時 年 齢	入居時費用 (万円) (入居一時金+介護一時金)	償却 期間	月額費用 (円) 家賃+介護費+管理費+食費30日分
60歳以上	なし	なし	¥609,960

Etype 1Room + 納戸

◎専有面積 …………… 48.75㎡ (約14.74坪)

◎バルコニー面積 …… 9.60㎡ (約2.90坪)

12戸



※玄関・トイレ・廊下のダウンライトはセンサーで点灯/消灯します。



Scale: 1/75