

**お一人入居**

●年齢別一時金プラン

入居時 年 齢	入居時費用 (万円) (入居一時金+介護一時金)	償却 期間	月額費用 (円)
60歳以上	<b>3,842万円</b>	15年	<b>¥173,580</b>  (管理費：102,600円) (食 費：70,980円)
80歳以上	<b>3,073.6万円</b>	12年	

●バランス型 (一時金のある) 月払いプラン

入居時 年 齢	入居時費用 (万円) (入居一時金+介護一時金)	償却 期間	月額費用 (円) 家賃+介護費+管理費+食費30日分
60歳以上	<b>1,921万円</b>	15年	<b>¥288,480</b>
80歳以上	<b>1,536.8万円</b>	12年	

●全額月払いプラン

入居時 年 齢	入居時費用 (万円) (入居一時金+介護一時金)	償却 期間	月額費用 (円) 家賃+介護費+管理費+食費30日分
60歳以上	なし	なし	<b>¥403,380</b>

**お二人入居**

●年齢別一時金プラン

入居時 年 齢	入居時費用 (万円) (入居一時金+介護一時金)	償却 期間	月額費用 (円)
60歳以上	<b>5,074万円</b>	15年	<b>¥298,560</b>  (管理費：156,600円) (食 費：141,960円)
80歳以上	<b>4,059.2万円</b>	12年	

●バランス型 (一時金のある) 月払いプラン

入居時 年 齢	入居時費用 (万円) (入居一時金+介護一時金)	償却 期間	月額費用 (円) 家賃+介護費+管理費+食費30日分
60歳以上	<b>2,537万円</b>	15年	<b>¥450,260</b>
80歳以上	<b>2,029.6万円</b>	12年	

●全額月払いプラン

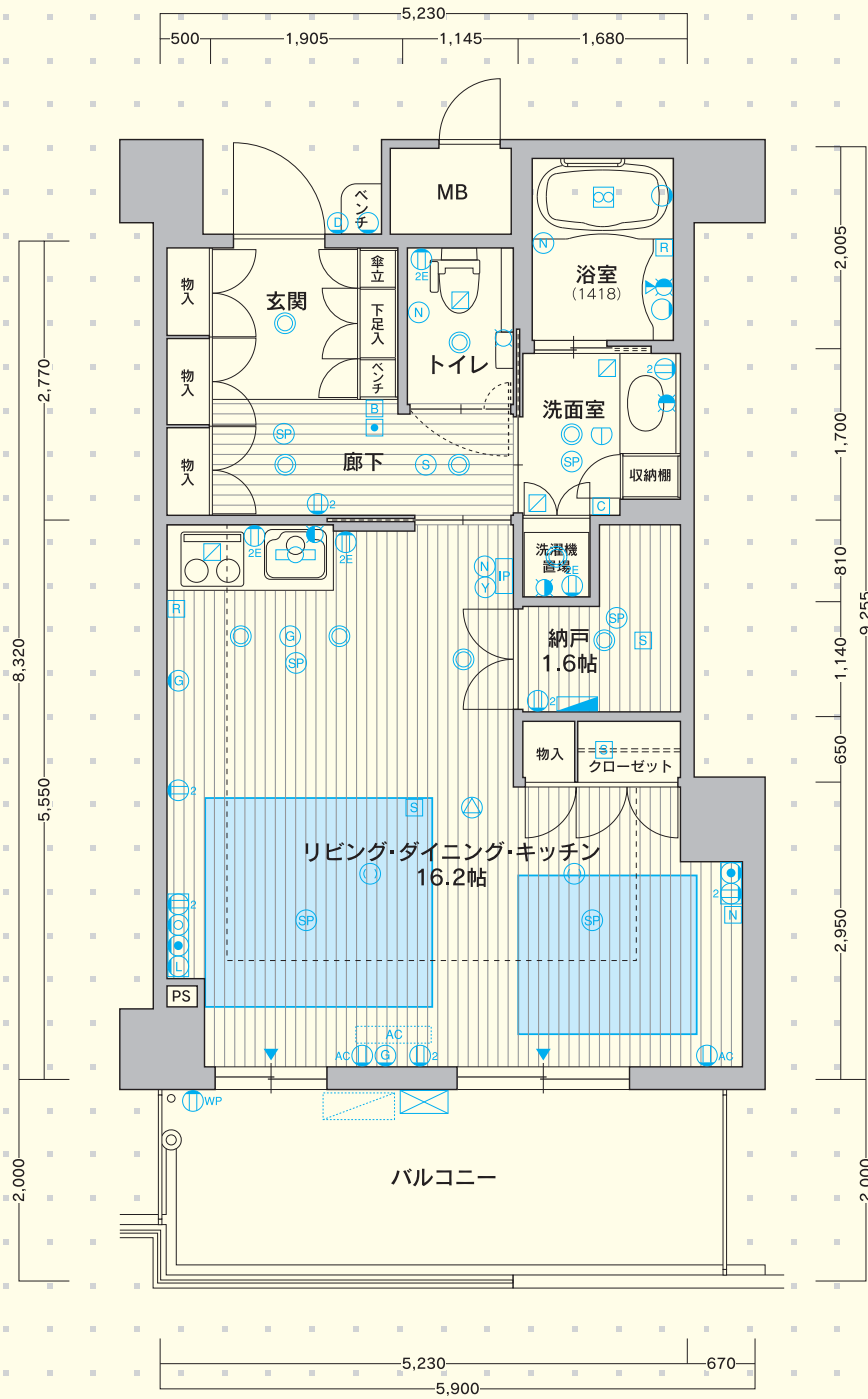
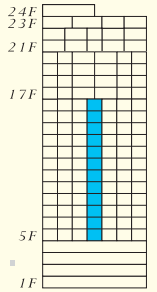
入居時 年 齢	入居時費用 (万円) (入居一時金+介護一時金)	償却 期間	月額費用 (円) 家賃+介護費+管理費+食費30日分
60歳以上	なし	なし	<b>¥602,160</b>

# Btype 1Room + 納戸

◎専有面積 …………… 46.62㎡ (約14.10坪)

◎バルコニー面積 …… 11.20㎡ (約3.38坪)

12戸



※玄関・トイレ・廊下のダウンライトはセンサーで点灯/消灯します。



Scale: 1/75